

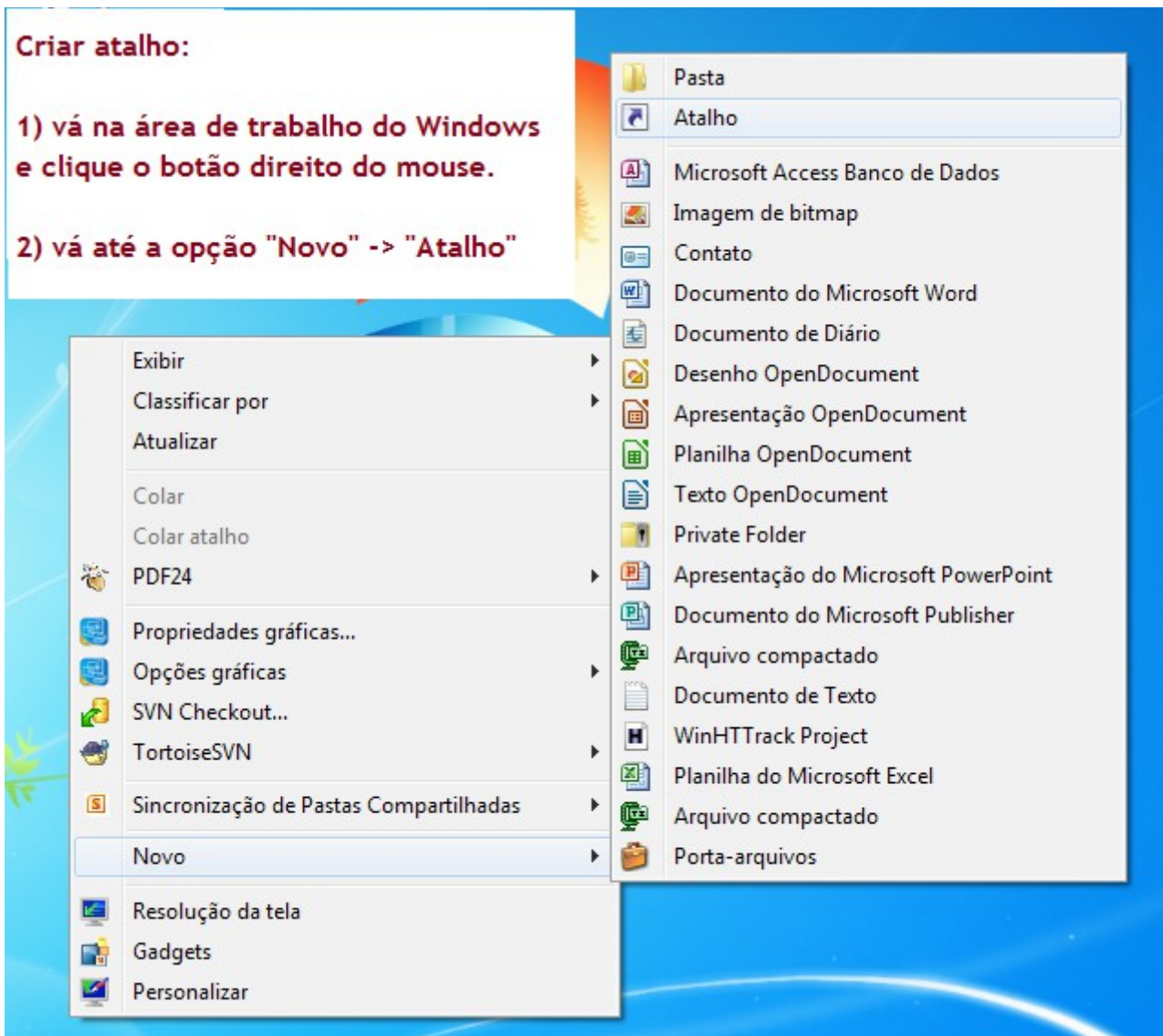
O Programa PHARMACOS Digital deverá ser instalado em um computador escolhido como Principal (ou Servidor) e utilizado nas Estações (ou Terminais) através de um atalho criado para o mesmo.

Os computadores (servidor e terminais) deverão estar configurados para funcionamento dentro da mesma rede local (e grupo de trabalho), com os devidos compartilhamentos e mapeamentos realizados.

Em caso de dúvida sobre a sua rede local, consulte o seu administrador de redes (ou seu técnico de redes).

Os passos descritos a seguir deverão ser executados nas Estações (ou Terminais), após o download e instalação do programa no computador escolhido como Principal (ou Servidor).

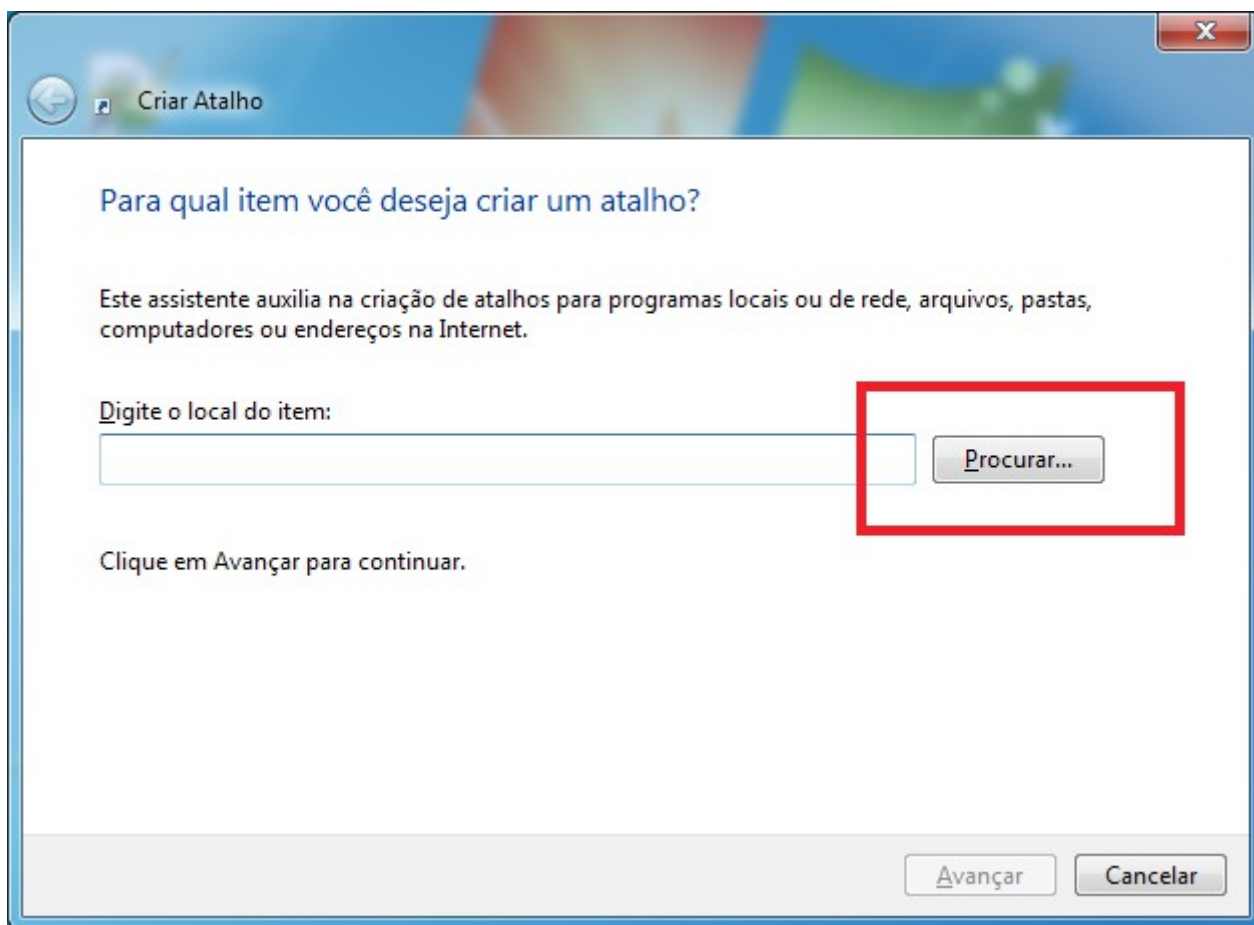
Para criar um atalho para o programa PHARMACOS Digital nos terminais siga os passos descritos abaixo.



Vá até a área de trabalho do Windows (tela principal do Windows) e clique com o botão direito do mouse.

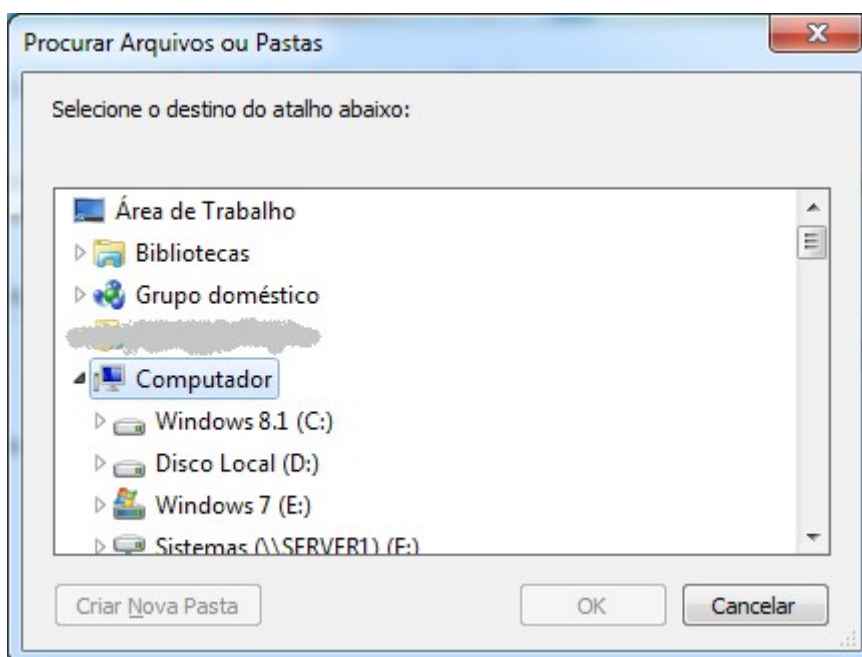
Selecione a opção "Novo" -> "Atalho"

Obs: Dependendo da sua versão de Windows as opções poderão estar como nomes ligeiramente diferentes.

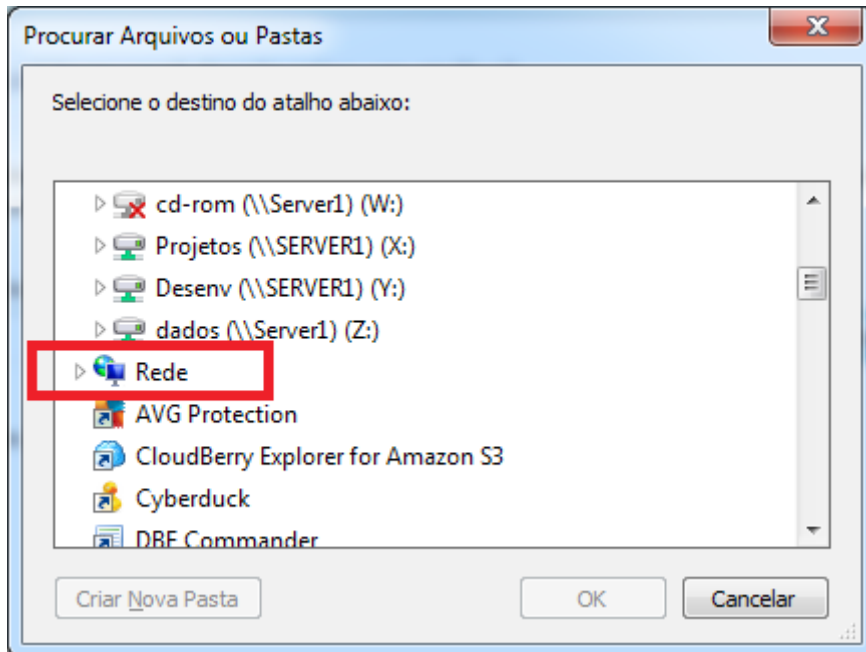


Para localizar o programa PHARMACOS Digital,
pressione o "botão"

<< Procurar . . . >>



Será aberta uma tela com as "pastas do seu computador".



"Desça" na lista de opções e selecione (abra) a opção:

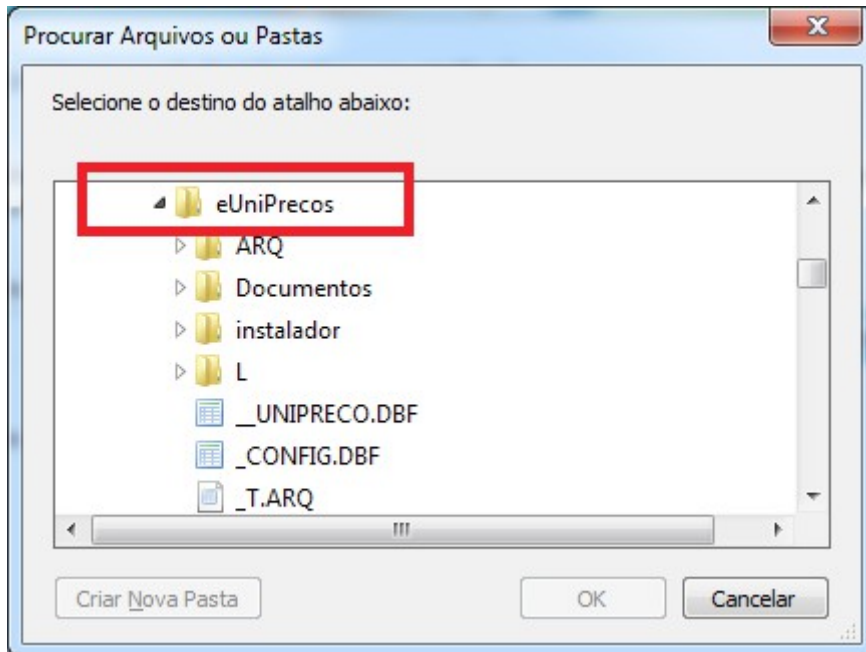
"Rede"

Dependendo da versão do seu Windows a opção poderá estar como abaixo:

"Meus Locais de Rede",
"Toda a Rede",
"Minha Rede",
"Rede Microsoft Windows",
"Rede de Computadores".

Abaixo da opção **"Rede"** serão listados os computadores existentes (e acessíveis) da sua rede local.

Localize (e selecione) o computador (servidor) onde você instalou o programa PHARMACOS Digital.



Após selecionar o computador (Servidor ou Principal)

onde você já instalou

o programa PHARMACOS Digital,

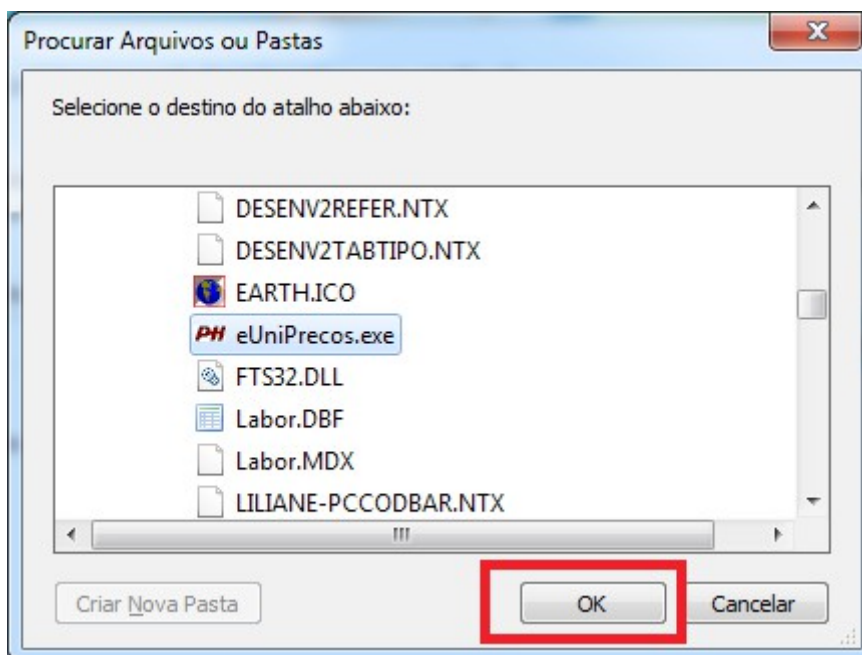
abra a lista de pastas do computador (Servidor ou Principal) e "desça" até a pasta:

"eUniPrecos"

Selecione (abra) a pasta "**eUniPrecos**" para ver a lista de arquivos.

Obs: o nome da pasta padrão onde o programa é instalado é:

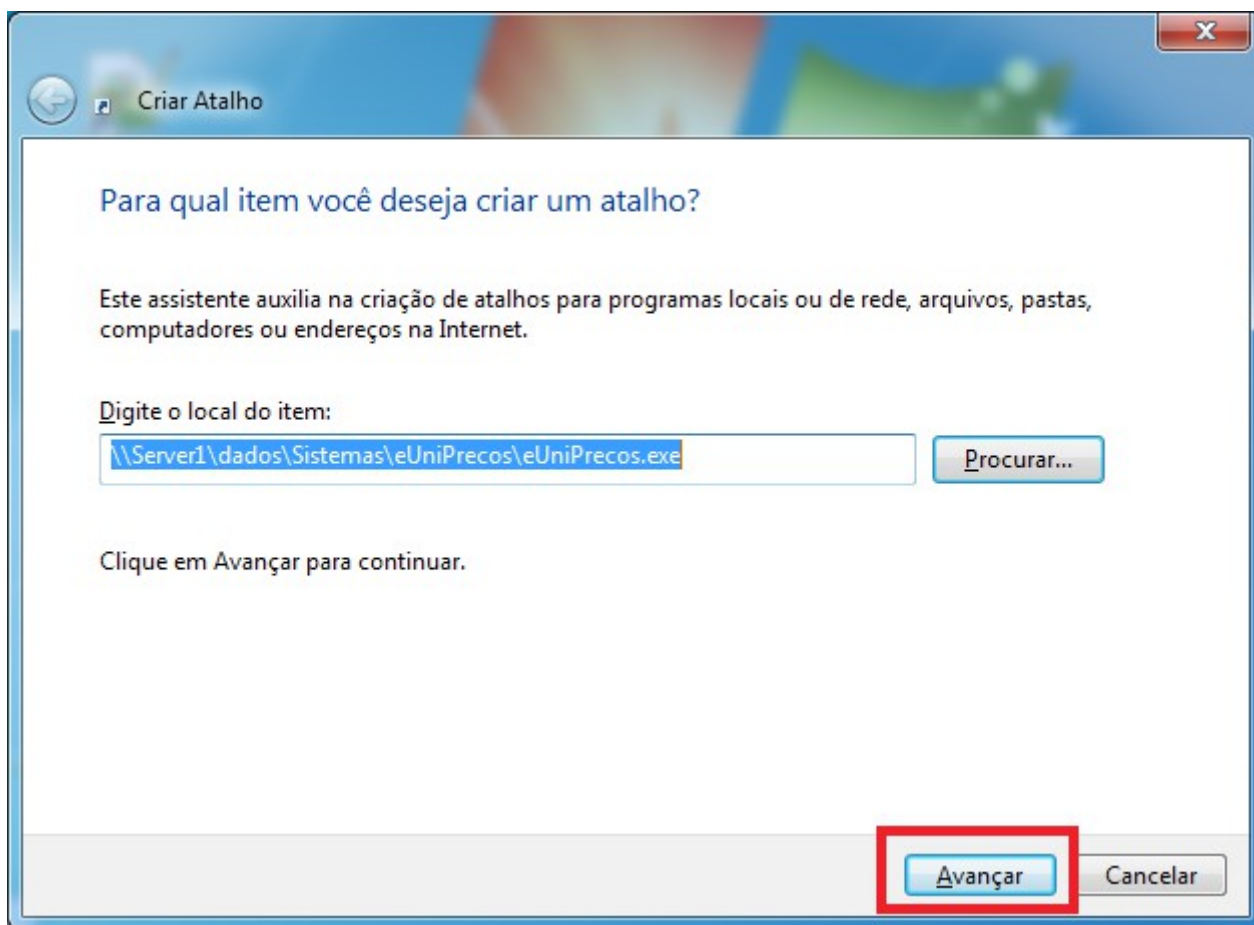
"C:\eUniPrecos".



"Desça" pela lista de arquivos e selecione o arquivo:

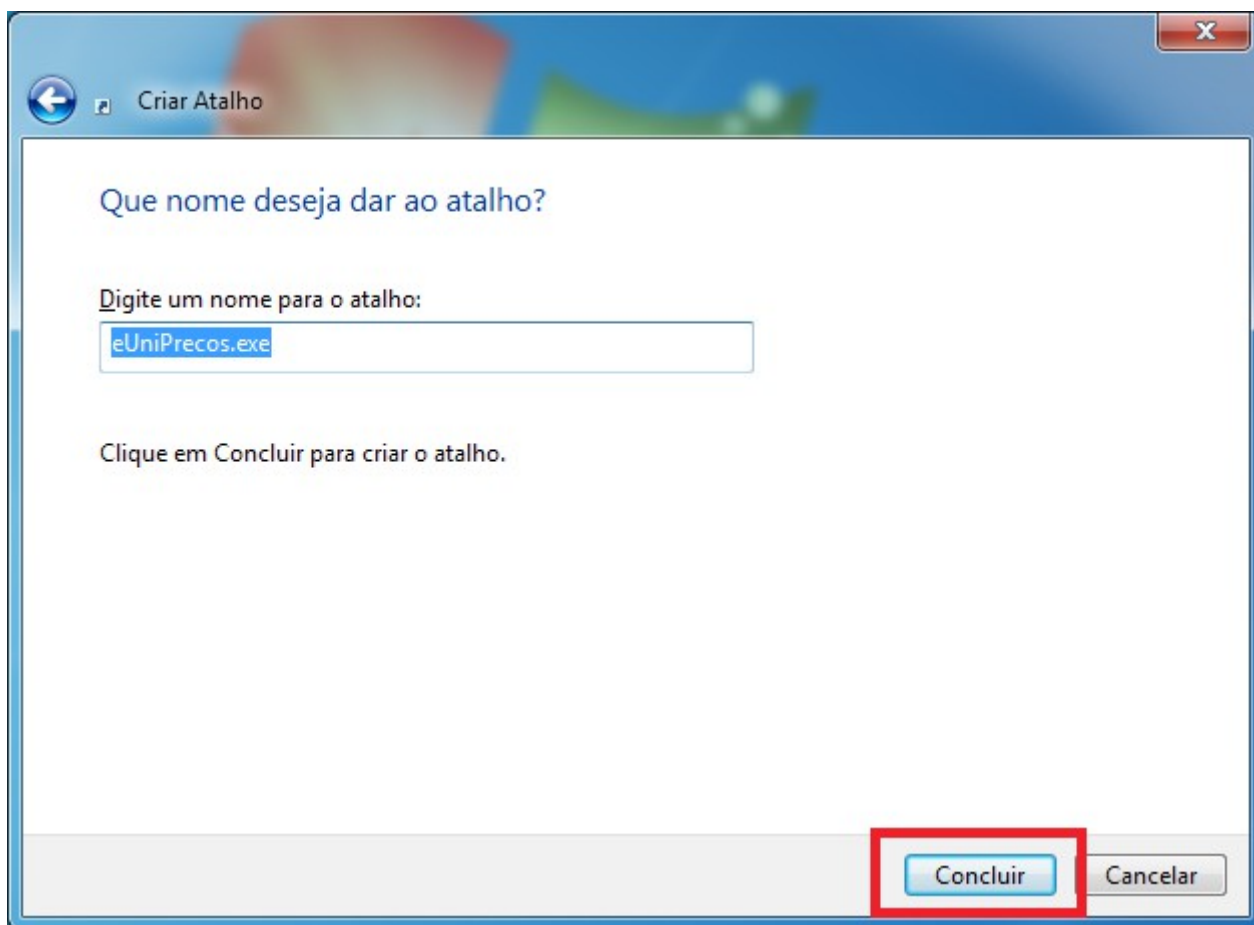
"eUniPrecos.exe"

Após selecionar, pressione o "botão" << OK >>.



Agora você já selecionou o arquivo para o qual deseja criar o atalho.

Pressione o botão << Avançar >>.



Dê um nome para o atalho:

Este é o nome que aparecerá na sua tela (em cada uma das estações ou terminais), logo abaixo do atalho criado.

Sugestão de nome:

PHARMACOS Digital

Pressione o botão << Concluir >>.

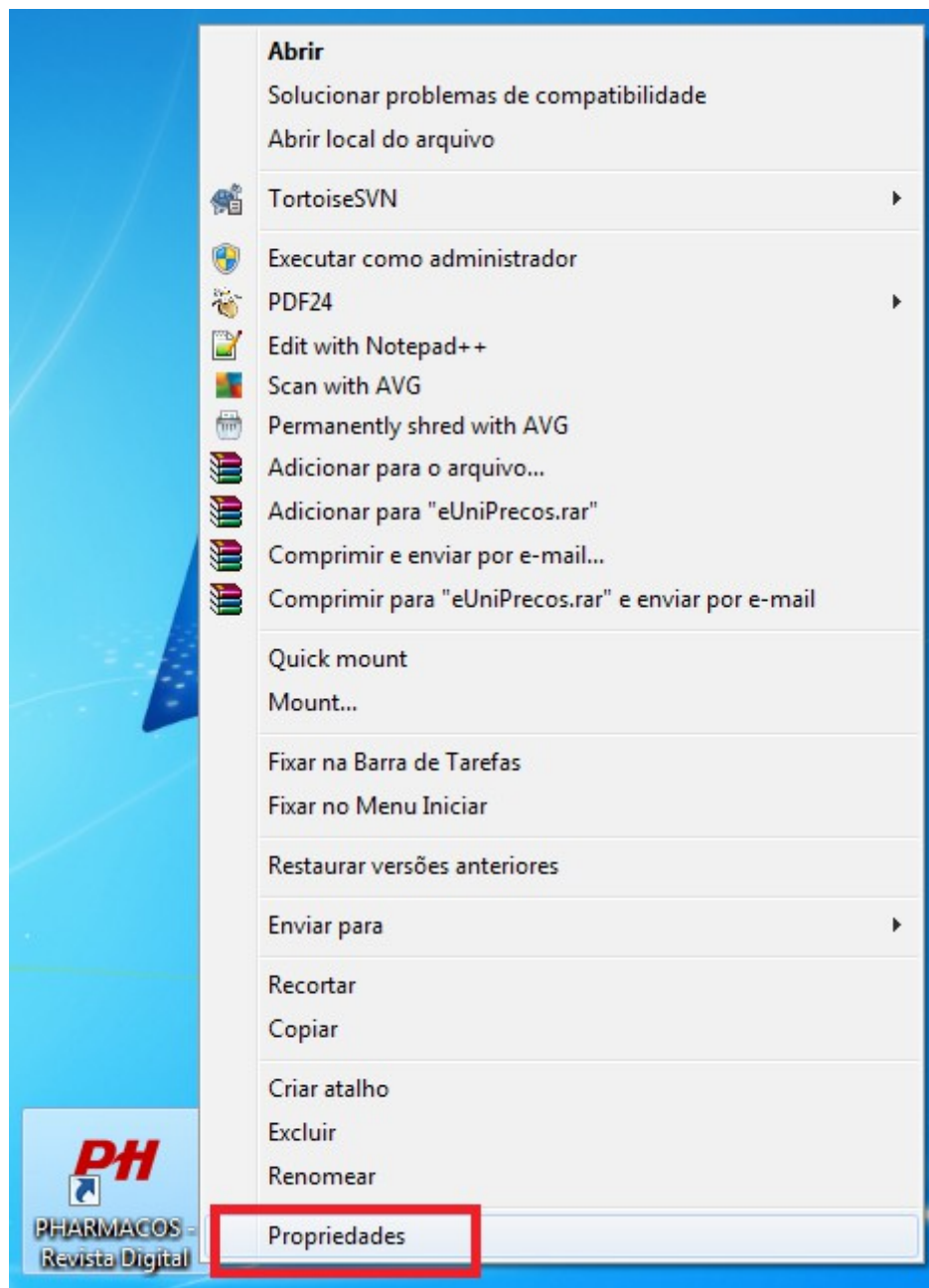


Pronto!

O Atalho acaba de ser criado.

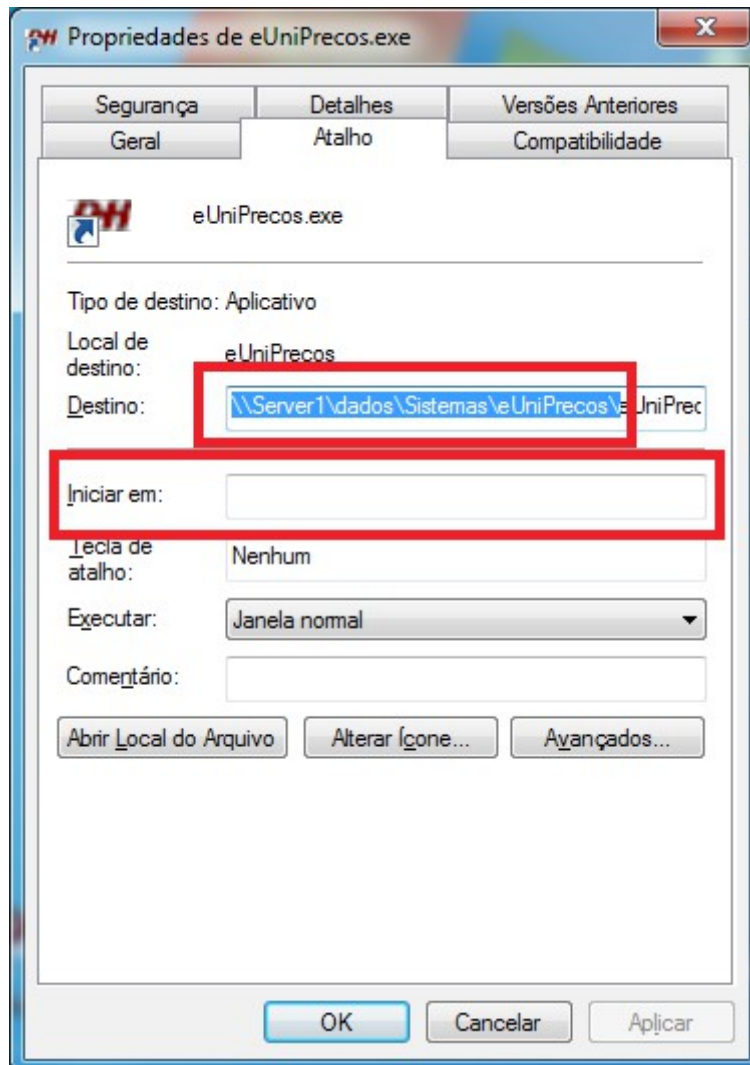
Para melhorar a configuração vamos fazer uma verificação.

Clique no atalho com o botão direito do mouse
para abrir o menu de opções do atalho.



Selecione a opção:

"Propriedades".



Verifique se a opção **"Iniciar em:"** está preenchida.

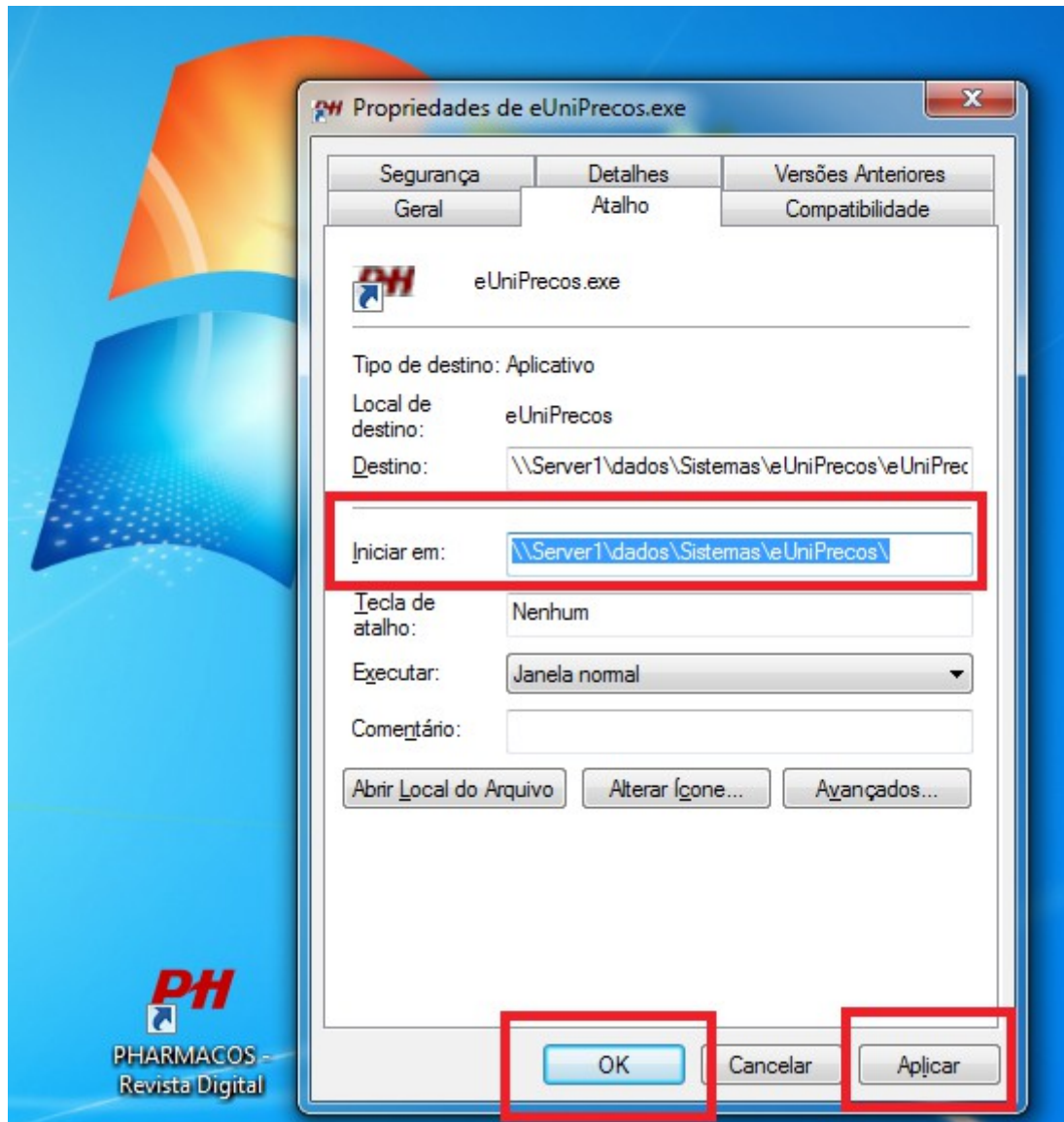
Se não estiver, selecione a parte inicial da opção: **"Destino"** (que está logo acima),

=> **no exemplo acima: \\Server1\dados\Sistemas\UniPrecos**
não se esqueça de incluir também a barra invertida (que está no final)

e **Copie**, pressionando **"Control C"**
(aperte a tecla "Ctrl" e a tecla "C" ao mesmo tempo)

Vá até o campo **"Iniciar em:"**

e **Cole**, pressionando **"Control V"**
(aperte a tecla "Ctrl" e a tecla "V" ao mesmo tempo)



Verifique que a parte inicial do campo "**Destino**"

foi copiada corretamente para o campo "**Iniciar em:**"

Para finalizar pressione o botão << Aplicar >> e em seguida o botão << OK >>.

- F I M -